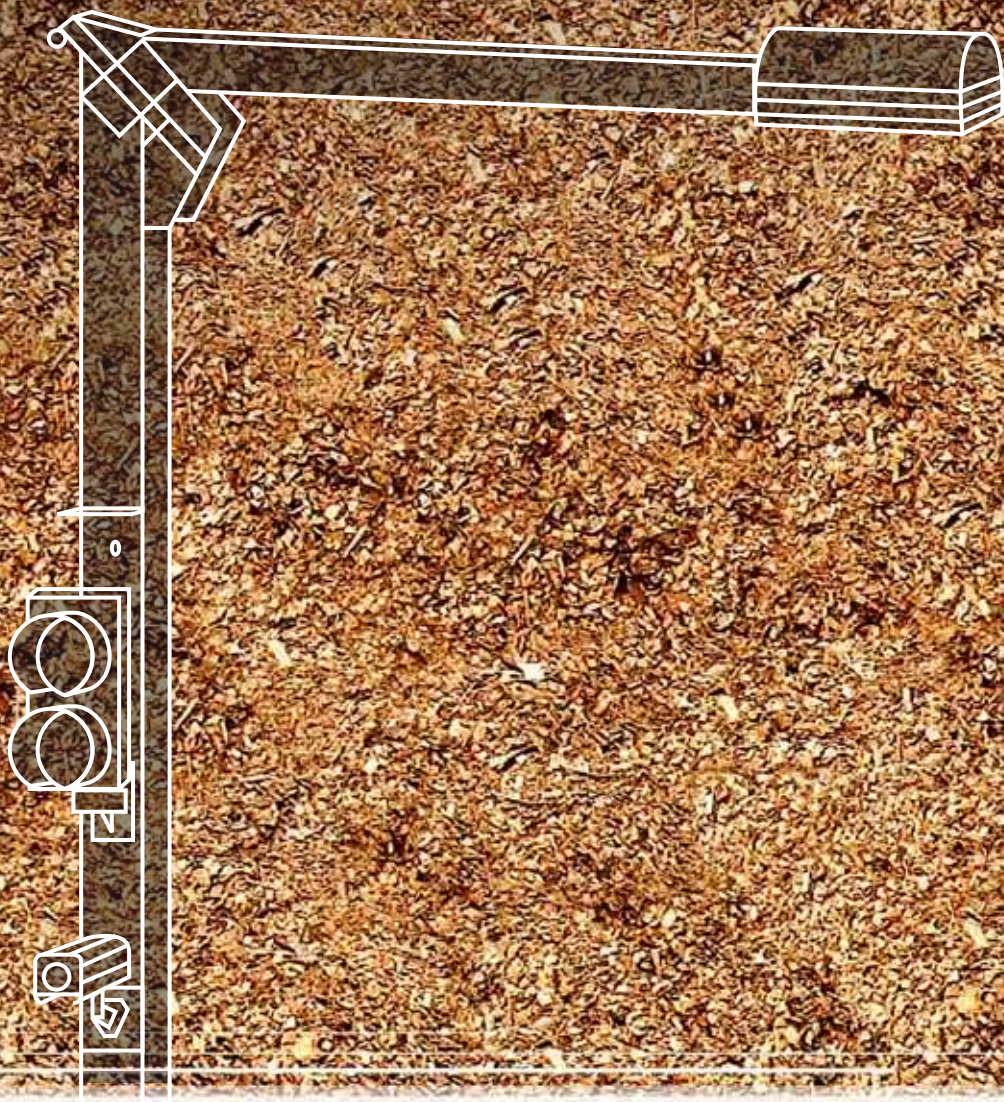




WOODTECH
MEASUREMENT SOLUTIONS

AN EXCELSYS
COMPANY

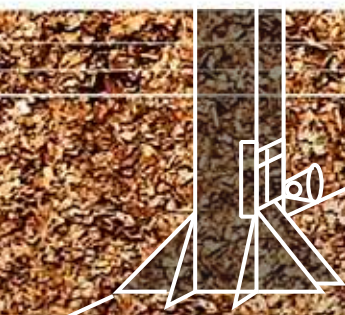


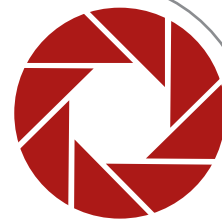
CHIPMETER⁴⁰⁰⁰

SISTEMA LÁSER DE ALTA PRECISIÓN PARA MEDICIÓN DE VOLUMEN DE ASTILLAS Y BIOMASA

Chipmeter[®] 4000 utiliza tecnología láser de última generación para medir el volumen de astillas y biomasa sobre camiones de manera rápida, precisa y confiable, dejando un completo registro para su posterior control.

Numerosos estudios realizados con clientes actuales concluyen que los beneficios para las plantas, como ahorros en la compra de madera, reducción de costos operacionales y mejoras en el rendimiento, pueden significar millones de dólares al año.





¿QUÉ MIDE EL CHIPMETER[®] 4000?

- Volumen **ESTÉREO** de cargas de astillas y biomasa
- Volumen útil de los **CONTENEDORES VACÍOS** (capacidad en m³ de los camiones)
- **ANCHO Y LARGO** de la carga
- **DENSIDAD** aparente de la carga (cuando se complementa con el peso)

BENEFICIOS

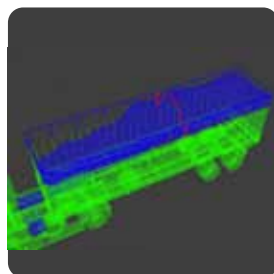
- **REDUCCIÓN DE COSTOS:** transporte, energía, materia prima, químicos y mano de obra
- **SISTEMA AUTOMÁTICO DE MEDICIÓN:** preciso, objetivo y fácil de operar
- **COMPLETA AUDITORÍA DE MEDICIONES:** reducción de fraudes
- **MEDICIONES RÁPIDAS:** menores costos laborales y mayor flujo de vehículos
- **REDUCCIÓN DE CONFLICTOS:** eliminación de incentivos cruzados de pagar por peso
- **SIN MUESTREOS NI FACTORES DE CONVERSIÓN**
- **COHERENCIA EN CADENA DE SUMINISTROS:** conciliación entre volúmenes en pie, cosechados y en planta
- **INTEGRACIÓN DE DATOS CON SISTEMAS PERIFÉRICOS:** ERPs, sistemas de pesaje, sistemas de identificación de vehículos y otros sistemas de administración de la información

PROCESO DE OPERACIÓN

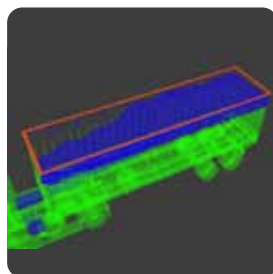
La medición es un proceso simple y continuo que demora **MENOS DE UN MINUTO:**



1. **CAPTURA:** Ingreso del camión a la zona de medición.



2. **PERFILES:** Aproximadamente 300 perfiles son capturados por carga.



3. **SEGMENTACIÓN:** Detección automática de los bordes del contenedor.



4. **CÁLCULO:** Cálculo del volumen estéreo de la carga.



5. **RESULTADOS Y AUDITORÍA:** Registro de resultados e imágenes en el Sistema de Auditoría.

ESPECIFICACIONES TÉCNICAS:

- Tipos de Cargas: Astillas / Biomasa.
- Velocidad de Vehículos: 1 - 5 km/hr.
- Láser Clase 2: No representa riesgo para los ojos.
- Requisitos de Energía: 2kW, 220VAC, 50/60Hz.
- Temperatura de Operación: entre -10°C y 40°C.

¿POR QUÉ ESCOGER EL CHIPMETER[®] 4000?

La medición manual de volumen sobre camión es subjetiva e imprecisa dada la dificultad de medir la irregularidad de la superficie. Tales imprecisiones pueden llevar a sobrestimaciones considerables en el volumen recibido, aumentando así los costos de materia prima. Además, la medición manual es un proceso lento, inseguro y de altos costos operacionales. Al contrario, el Chipmeter[®] 4000 mide de manera rápida, precisa y confiable, generando ahorros en costos de materia prima, mejoras en el rendimiento y mayor control de procesos.

CHIPMETER[®] 4000 INCLUYE UN COMPLETO SISTEMA DE AUDITORÍA QUE OFRECE LA SEGURIDAD DE QUE TODAS LA MEDICIONES SERÁN REGISTRADAS Y ALMACENADAS CON LAS IMÁGENES, RESULTADOS Y TODA LA INFORMACIÓN ADMINISTRATIVA CORRESPONDIENTE.