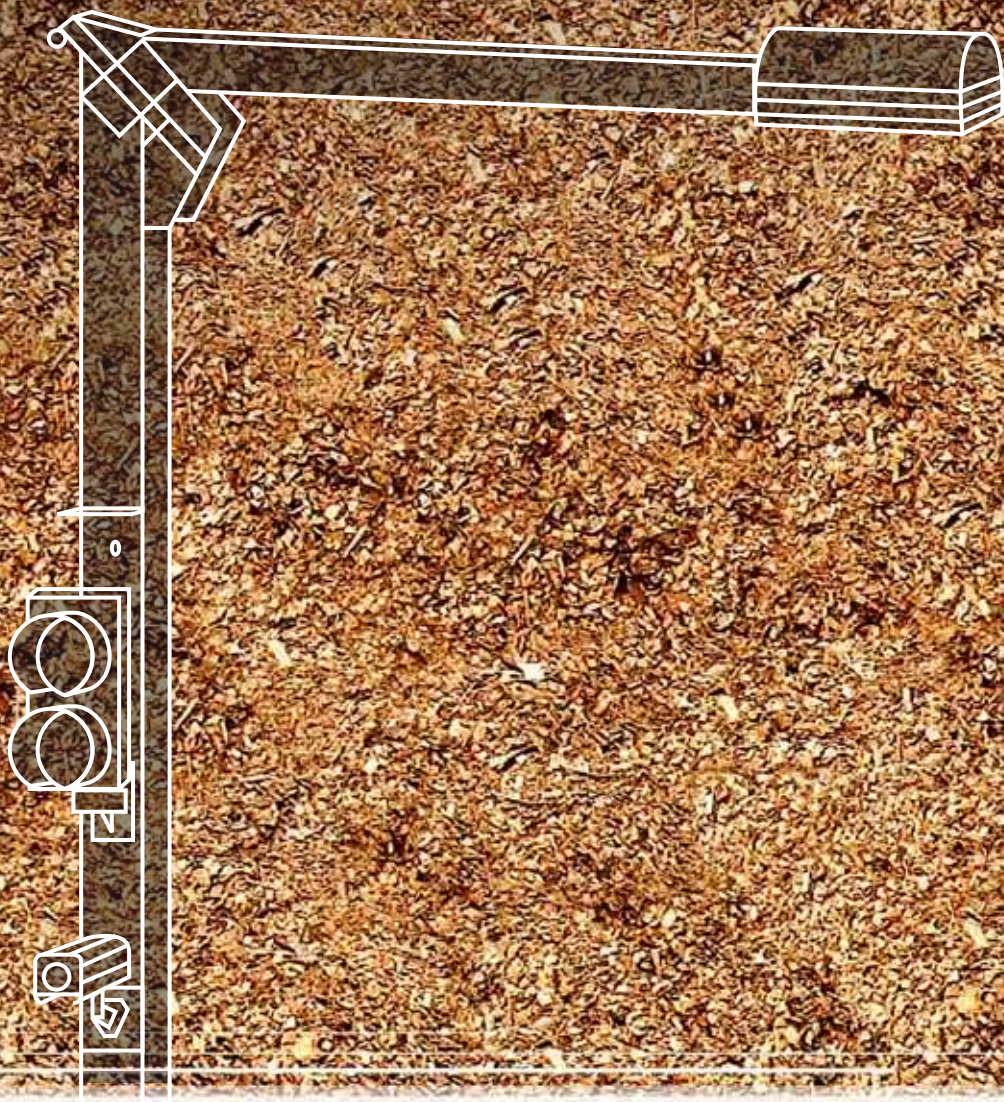




**WOODTECH**  
MEASUREMENT SOLUTIONS

AN EXCELSYS  
COMPANY

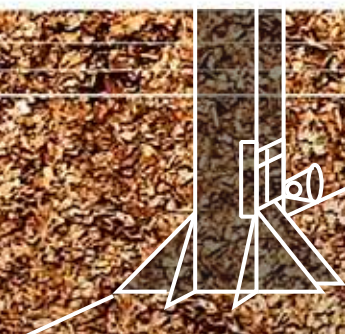


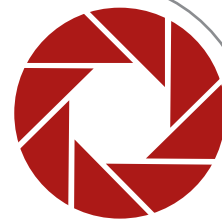
# CHIPMETER<sup>4000</sup>

## SISTEMA LASER DE ALTA PRECISÃO PARA MEDIÇÃO DE VOLUME DE CAVACOS E BIOMASSA

Chipmeter<sup>®</sup> 4000 utiliza tecnologia a laser de última geração para medir o volume de cavacos e biomassa sobre caminhões de maneira rápida, precisa e confiável, fornecendo um completo cadastro para seu posterior controle.

Numerosos estudos realizados com clientes atuais concluem que os benefícios para as plantas, como economias em compra de madeira, redução de custos operacionais e melhorias no rendimento, podem alcançar milhões de dólares ao ano.





## O QUE MEDE O CHIPMETER<sup>®</sup> 4000?

- Volume estéreo das cargas de cavacos e biomassa
- Largura e comprimento da carga
- Largura e comprimento do recipiente

## BENEFÍCIOS

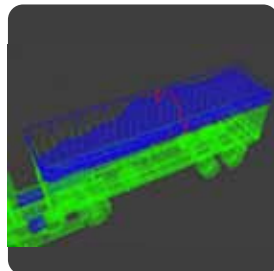
- **REDUÇÃO DE CUSTOS:** transporte, energia, matéria-prima, químicos e mão-de-obra
- **SISTEMA AUTOMÁTICO DE MEDIÇÃO:** preciso, objetivo e fácil de operar
- **COMPLETA AUDITORIA DAS MEDIÇÕES:** redução de fraudes
- **MEDIÇÕES RÁPIDAS:** menores custos de mão-de-obra e maior fluxo veicular
- **REDUÇÃO DE CONFLITOS:** eliminação de incentivos cruzados gerados pelo pagamento por peso
- **SEM AMOSTRAGEM NEM FATORES DE CONVERSÃO**
- **COERÊNCIA NA CADEIA DE SUPRIMENTO:** conciliação entre volume em pé, colheita e planta
- **INTEGRAÇÃO DOS DADOS COM SISTEMAS PERIFÉRICOS:** ERPs, sistema de pesagem, sistema de identificação de veículos e outros sistemas de administração da informação

## PROCESSO DE OPERAÇÃO

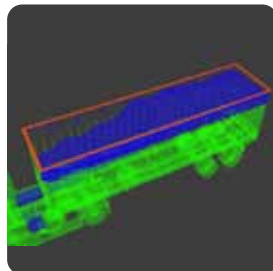
A medição é um processo simples e contínuo que demora **MENOS DE UM MINUTO:**



1. **CAPTURE:** Ingresso do caminhão na zona de medição.



2. **PERFIS:** Aproximadamente 300 perfis são gerados para uma carga padrão.



3. **SEGMENTAÇÃO:** Detecção automática dos limites do container.



4. **CÁLCULO:** Cálculo do volume estéreo da carga.



5. **RESULTADOS E AUDITORIA:** Cadastro dos resultados e imagens no Sistema de Auditoria.

## ESPECIFICAÇÕES TÉCNICAS:

- Tipos de Cargas: Cavacos / Biomassa
- Velocidade de Veículos: 1 - 5 km/hr
- Laser Classe 2: Não apresenta risco para os olhos
- Requisitos de Energia: 2kW, 220VAC, 50/60Hz
- Temperatura de Operação: entre -10°C e 40°C

## POR QUÉ ESCOLHER O CHIPMETER<sup>®</sup> 4000?

A medição manual de volume é subjetiva e imprecisa pela dificuldade de medir a irregularidade da superfície. Tais imprecisões podem levar a sobrestimações importantes no volume recepcionado na planta e incrementando assim os custos da matéria-prima. Além disso, é um processo lento, inseguro e de altos custos operacionais. O Chipmeter<sup>®</sup> 4000 mede de maneira rápida, precisa e confiável, gerando economias de custos e do rendimento melhorado.

**CHIPMETER<sup>®</sup> 4000 CONTÉM UM COMPLETO SISTEMA DE AUDITORIA QUE ASSEGURA QUE AS MEDIÇÕES REALIZADAS SÃO REGISTRADAS COM AS IMAGENS CORRESPONDENTES, RESULTADOS, E INFORMAÇÃO ADMINISTRATIVA.**